

Christian Brummer (1. Vorsitzender der LBV-Kreisgruppe Landshut)

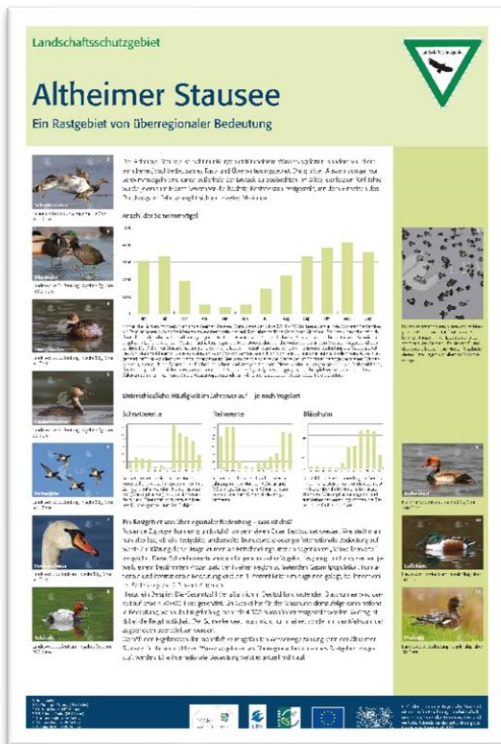


Abbildung 1: Thementafel des LBV Landshut (© Aleksandra Swagierczak)

Der über 1,6 Quadratkilometer große Isar-Stausee Altheim ist das größte stehende Gewässer in Niederbayern. Mit Spitzenwerten von bis zu 7000 Wasservögeln erreicht dieser Stausee zwar nicht die Bedeutung der oberhalb Landshuts gelegenen Mittleren Isar-Stauseen, für mindestens zehn Arten stellt er jedoch ein Rastgebiet von landesweiter bzw. nationaler Bedeutung dar. Außerdem existiert dort im Winterhalbjahr einer der größten Schlafplätze der Lachmöwe in Bayern.

Um Spaziergänger und Ausflügler über die naturschutzfachliche Bedeutung dieses Gebietes zu informieren, wurde der LBV Landshut von der Marktgemeinde Ergolding beauftragt, eine Serie von großformatigen

Informationstafeln zu erstellen. Diese konnten Ende September fertiggestellt und dem Auftraggeber übergeben werden. Die Dynamik in der Vogelwelt ist dabei das Leitthema, das sich als roter Faden durch das gesamte Konzept zieht. So erfahren die Leser, dass die im Winter hier anwesenden Lachmöwen aus weiten Teilen Europas kommen und viele dieser Vögel den Raum Landshut über viele Jahre hinweg regelmäßig aufsuchen. Eine Thementafel zum Kormoran verdeutlicht die ökologischen Zusammenhänge, die zu der deutlichen Zunahme der Winterbestände des Kormorans im Raum Landshut seit Ende der 1970er Jahre geführt haben. Und um dynamische Prozesse geht es auch bei den Thementafeln zum Artenspektrum der angrenzenden Auwälder bzw. beim jahreszeitlich stark schwankenden Verlauf der Schwimmvogel-Rastvogelbestände. Tafeln zu Brutvorkommen von Wasservögeln, zur überregional bedeutsamen Rastplatzfunktion sowie eine detaillierte Statusliste über etwa Hundert hier regelmäßig anzutreffenden Wasservogelarten ermöglichen den Lesern eine schnelle Einordnung der eigenen Beobachtungen.